



COLUMBARIO del ROCÍO
ALDEA DE EL ROCÍO

*Frente a la Ermita de la
Virgen del Rocío, bajos sus ojos, a los pies de la
Blanca Paloma, una Casa de Hermandad
para el Eterno Camino*

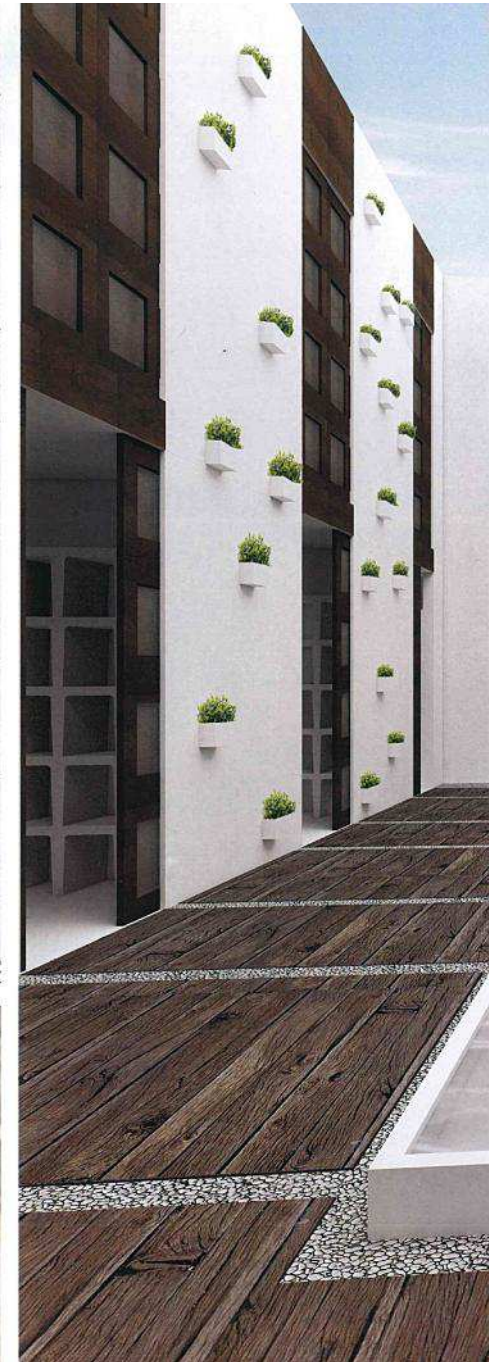
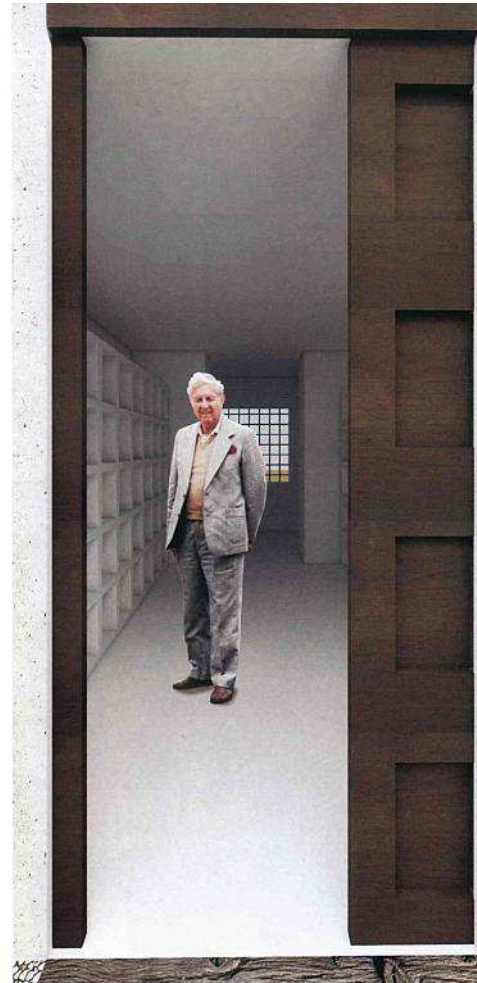


www.ColumbariodelRocio.com



*....porque único tenía que ser el
lugar de la última morada del
rociero tras el camino
emprendido en vida, junto a la
Blanca Paloma,
la Virgen de Rocío,
la Madre de Dios...*

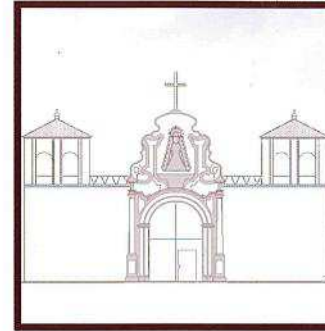
*Un lugar único en el mundo
donde descansar a los pies de
La Pastora, bajo sus ojos....*



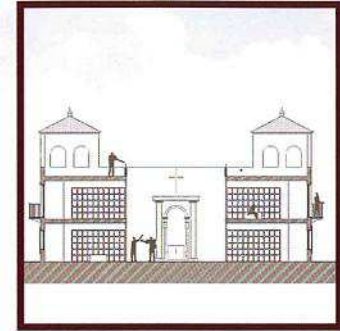
*Rincones para el recogimiento
y el recuerdo*



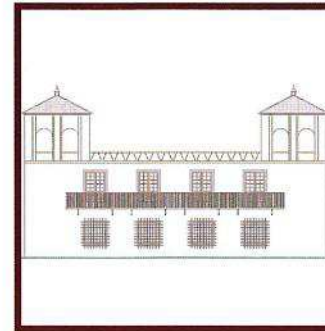
PLANOS



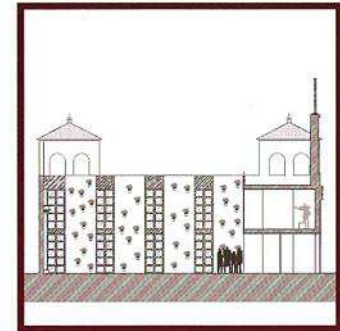
ALZADO PLANTA PRINCIPAL



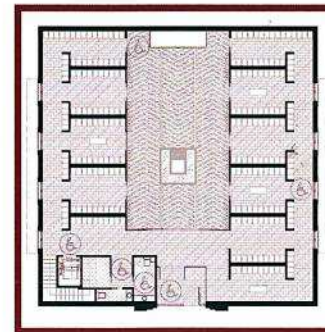
ALZADO INTERIOR FACHADA



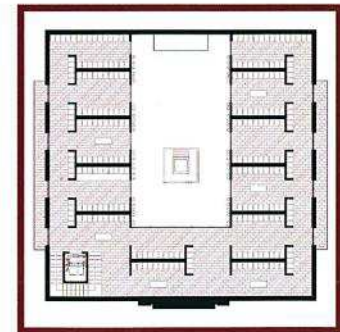
ALZADO FACHADA LATERAL



ALZADO INTERIOR FACHADA LATERAL



PLANTA BAJA



PLANTA PRIMERA



*Tras éstos portones se
esconde la alegría de
descansar haciendo el
último camino,
el camino eterno hacia
la Blanca Paloma*

El columbario del la Aldea del Rocío será un espacio **único** pero **impregnado del sentimiento rociero**. Que exprese los deseos de querer permanecer en el camino del rocío para siempre. Un lugar en el que la palabra muerte y descanso se transforme en caminar eterno.

Un edificio de sensaciones y sentimientos.

Un edificio acorde a su importancia que genere distintas **sensaciones variables**, el edificio **expresa sus significados** por sí solo, una metamorfosis en su imagen que con sus tres aspectos principales:

Fachada exterior: Llamativo al estar aislado por sus cuatro lados de otro edificio, genera sensación de grandiosidad pero en el sentimiento de estar observando una Gran Casa de Hermandad.

La imagen que refleja es costumbrista y tradicional por sus características, pero elegante y monumental por su volumen. Una casa de hermandad, grandiosa, con cuatro torres y una gran espadaña que se alza sobre la entrada con su veleta representativa del edificio y del Rocío. **Sentimiento de la costumbre.** "Estamos en la Aldea del Rocío"

Entrada y Patio principal: Libre abierta al visitante, que invita a entrar ya que nos encontraremos con un amplio patio alegre, florido y sonoro con el brotar de chorros de agua en una lámina de agua central en forma de estanque bajo en cuyo centro estará un pozo como elemento representativo de La Marisma.

El blanco cal y la madera nos sitúan en donde estamos, en El Rocío, en el patio como centro de reuniones y celebraciones.

La mirada hacia arriba nos descubrirá una balconada. Seguimos viendo cal y madera hasta que la mirada se cruza con el azul del cielo entre los colores teja y blanco de las torres. **Sentimiento de la alegría.**

Pacios interiores: Los Columbarios. Escondidos, silenciosos, hay que intuir que están. El edificio de repente, cambia, se estrecha, se convierte en distintos caminos a recorrer en la búsqueda de ser querido, de sus recuerdos y emociones. Lugares recogidos y llamados a la intimidad, al sentimiento oculto de miradas, en donde sentados en sencillos bancos retornemos al pasado. Pero

a la vez hay luz, ventanales con vistas a la Rocina, a la Marisma, a la aldea o a la Ermita no nos dejan olvidar en el lugar que nos encontramos. **Sentimiento del recuerdo.**

"El edificio **nos llama, nos envuelve y nos habla**. Nos traslada de la **costumbre**, a la **alegría** para acabar asomándonos a **los recuerdos** en soledad".

El concepto de edificio de sensaciones, hace que junto a la motivación sentimental de las visitas por recuerdos a familiares, sea también visitado sin motivo especial, por el lugar en sí mismo en el que disfrutar de la explosión del color de las flores, del sol y la luz en sus distintas fases del día y época del año y del sonido del agua.

El propio Edificio. "La Casa de hermandad Del Eterno Camino". Simboliza por sí solo el llegar al final de un camino y comenzar otro distinto eterno. No hay mejor lugar que una escenificación de una casa de hermandad rociera para una celebración así.

Cuatro caminos, cuatro torres, cuatro campanas; Lo dicen todo. Cada hermandad tiene su camino, cada hermandad esta representada en una torre en una campana. Replicarán la campana a cada rociero que inicie el camino a la eternidad, a la llegada de las hermandades, a sus actos a lo largo de año y en memoria de sus hermanos cuando así proceda y se solicite. Set a un espacio para la memoria, para el recuerdo grabado en el bronce de las campanas o en cenefas de cerámica, siempre mirando a la Ermita y orientados a su camino.

El camino, agua, el estanque y la Marisma. La Alegría está representada en el patio central del edificio columbario. Florido y luminoso. El blanco cal, azul cielo y ocre madera confluyen en la parte central del espacio sobre una lámina transparente de agua marismeña rodeando un pozo por todos sus lados menos por un pequeño camino sobre el que acceder al pozo.

"El último camino" hasta ser esparcido en la marisma, esta simbolizado en este espacio rodeado de agua en donde el pozo "Cineroario Común" es el lugar final donde reposarán las cenizas de los seres queridos, así recorrerán el camino entre aguas y serán esparcidos en la marisma.

Columbario del Rocío

Ermita del Rocío

COLUMBARIO del ROCÍO
ALDEA DE EL ROCÍO

Antigua Carretera de Matalascañas S/N
ALDEA DE EL ROCÍO · ALMONTE · HUELVA

902 14 12 14

info@columbariodelrocio.com

www.columbariodelrocio.com